

Приложение М

Фотоотчет по системам вентиляции и теплоснабжения
здания ГАЭС, СПК и Водоприемника

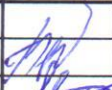

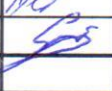

Инв. № подл.	Подпись и дата	Взам. инв. №								
							1975.06-24-001.ПЗ.М			
			Изм.	Кол.уч	Лист	№ док.	Подп.	Дата		
			Н. контр.	Безбородов А.Д.		15.11.15	Проект обследования вентиляции и теплоснабжения Загорской ГАЭС	Стадия	Лист	Листов
			Нач. отдела	Миненков А.В.		15.11.15		П	1	8
			Проверил	Безбородов А.Д.		15.11.15		АО «Институт Гидропроект» г. Москва 2015г		
			Разработал	Егоров В.В.		15.11.15				



Рис 1.1 – СПК, следы ржавчины, загрязнение воздуховода в санузле на 3этаже.



Рис 1.2 – СПК, 3эт; вентиляционные системы устарели;

Инв. № подл.	Подпись и дата	Взам. инв. №

Изм.	Кол.уч	Лист	№ док.	Подп.	Дата

1975.06-24-001.ПЗ.М

Лист
2



Рис 1.3 – СПК; Вентсистема BC5 смонтирована не аккуратно, воздуховоды устарели.



Рис 1.4 – СПК, 6ЭТ. Реконструкция вентиляции серверной проведена успешно, оборудование работает в штатном режиме.

Ив. № подл.	Подпись и дата	Взам. инв. №

Изм.	Кол.уч	Лист	№ док.	Подп.	Дата

1975.06-24-001.ПЗ.М

Лист

3

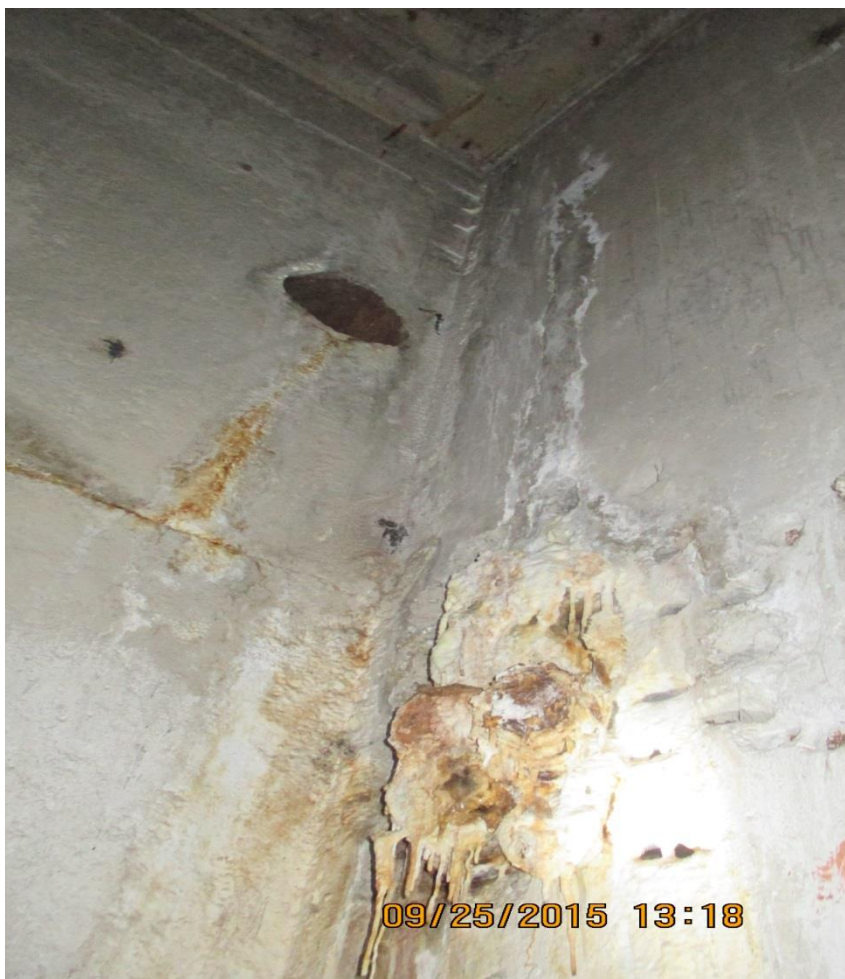


Рис 1.5 Здание ГАЭС. Вентканал с отм.20.10 до отм.-0.25 требует проведение очистки и косметического ремонта.



Рис 1.6 Здание ГАЭС, отм.-0.25 оборудование устарело, требуется обновление

Инв. № подл.	Подпись и дата	Взам. инв. №

Изм.	Кол.уч	Лист	№ док.	Подп.	Дата

1975.06-24-001.ПЗ.М



Рис 1.7 – Здание ГАЭС, отм.4.7, системы В53, В54, выведены из эксплуатации



Рис 1.8 –Оборудование управления ОВ устарели, требует обновления и замены.

Ив. № подл.	Подпись и дата	Взам. инв. №

Изм.	Кол.уч	Лист	№ док.	Подп.	Дата

1975.06-24-001.ПЗ.М



Рис 1.9 – Водоприемник. В зимнее время заборные решетки системы П9 закрыты;



Рис 1.10 – Водоприемник. Оборудование устарело, нет исполнительных механизмов

Инв. № подл.	Подпись и дата	Взам. инв. №

Изм.	Кол.уч	Лист	№ док.	Подп.	Дата

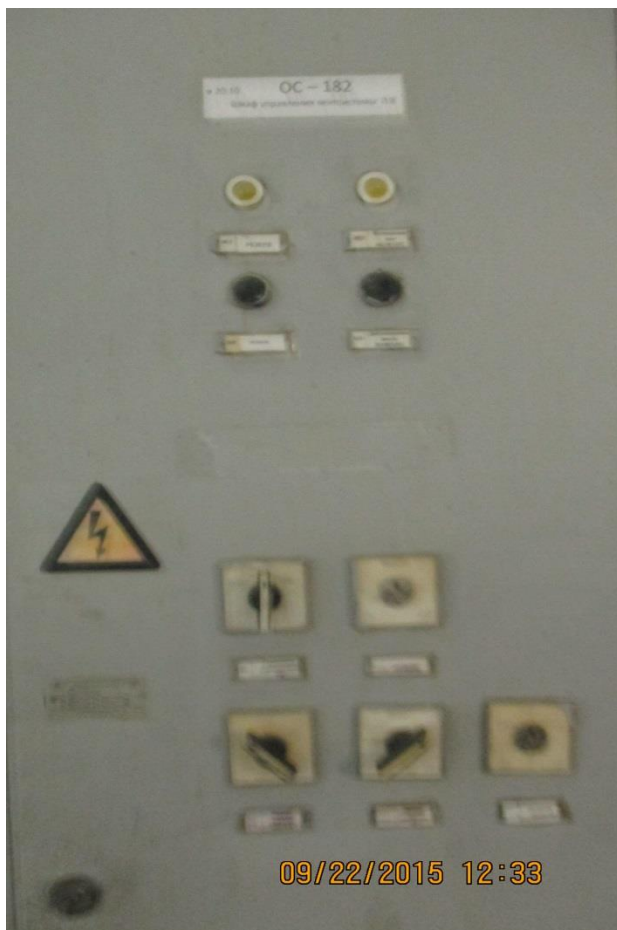


Рис 1.11 – Щиты управления ОВ устарели, необходимо обновление и замена.



Рис 1.12 – Здание ГАЭС, тепловой узел.

Изм.	Кол.уч	Лист	№ док.	Подп.	Дата
Инд. № подл.	Подпись и дата	Взам. инв. №			

Изм.	Кол.уч	Лист	№ док.	Подп.	Дата

1975.06-24-001.ПЗ.М

Лист

7



Рис 1.13 – Трансформаторная мастерская. Арматура системы теплоснабжения калориферов устарела.

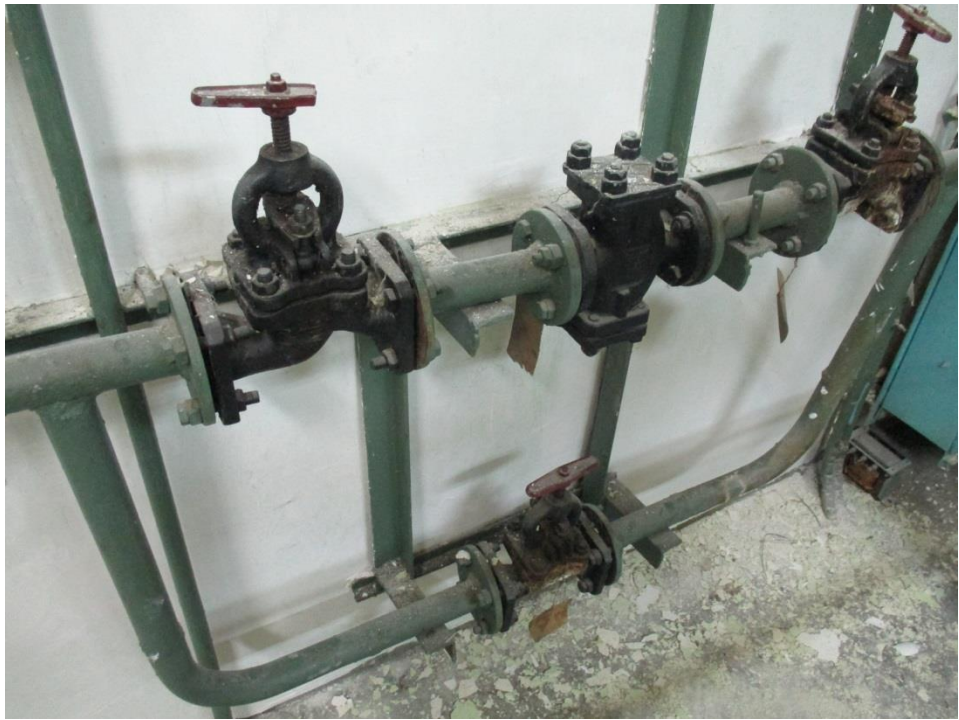


Рис 1.14 - СПК. Некоторые узлы обвязки и исполнительные механизмы системы теплоснабжения отсутствуют.

Инв. № подл.	Подпись и дата	Взам. инв. №

Изм.	Кол.уч	Лист	№ док.	Подп.	Дата

1975.06-24-001.ПЗ.М					
---------------------	--	--	--	--	--

Лист
8